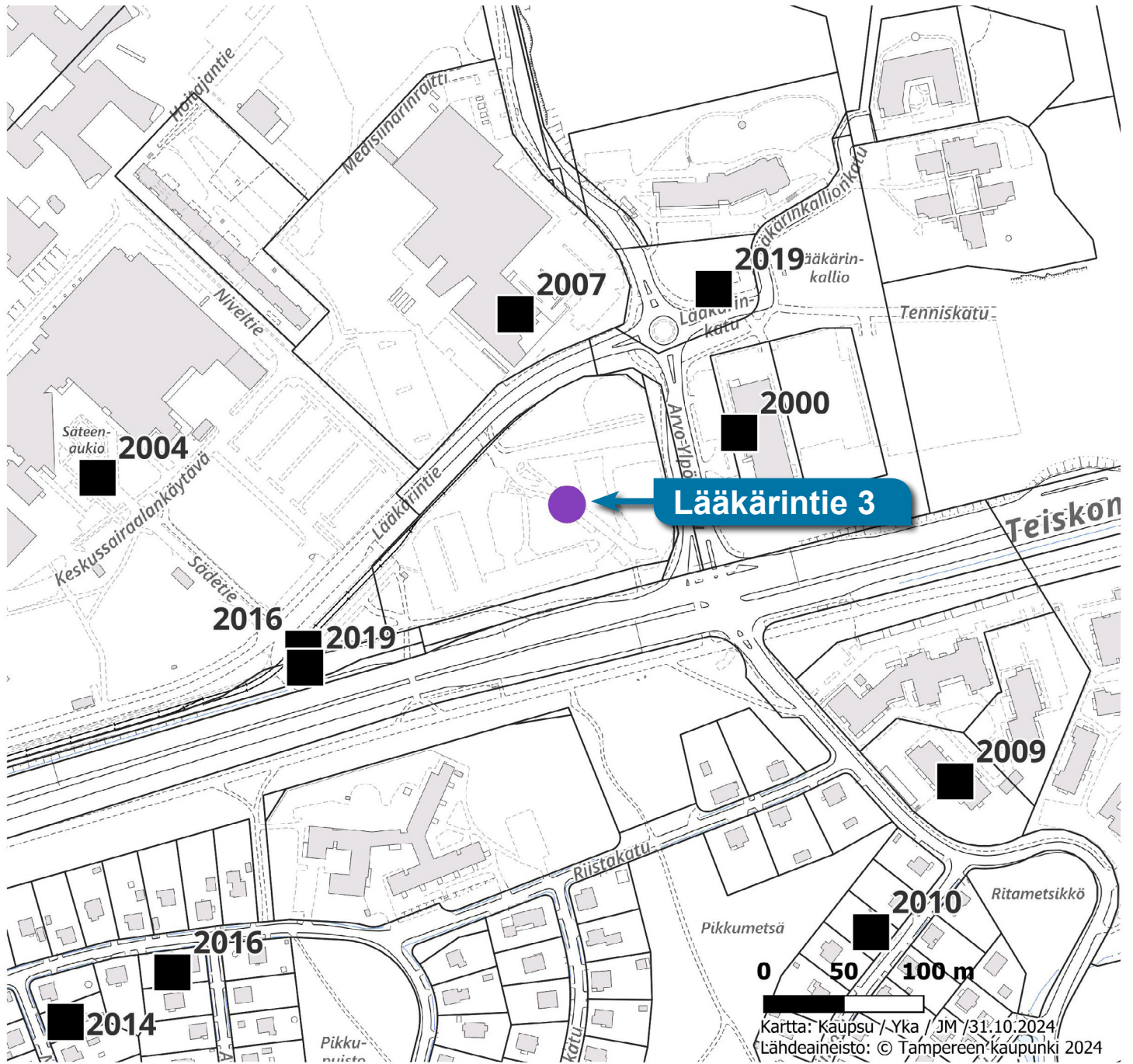
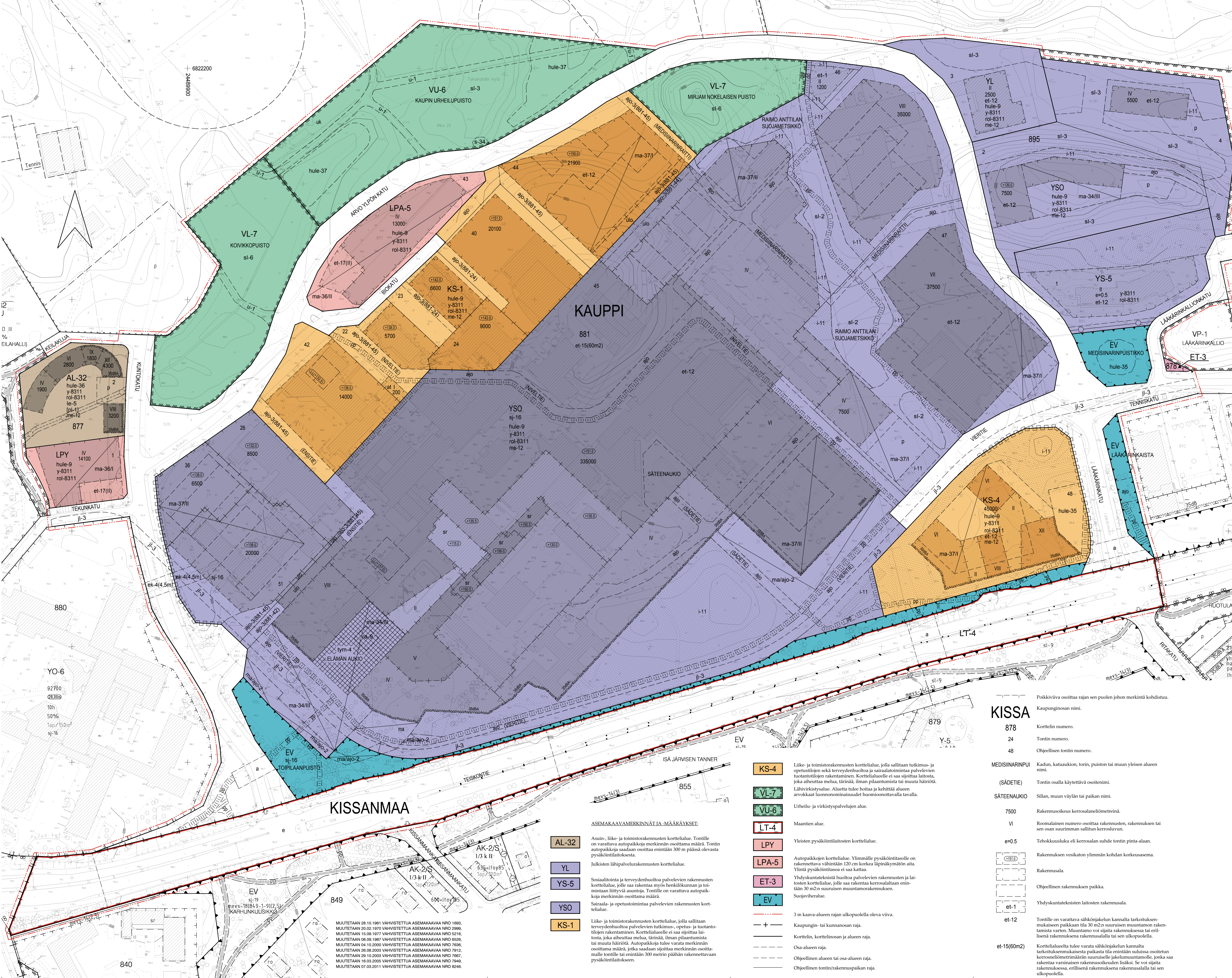


Rakennuspaikan sijainti ja ote poikkeuslupatilannekartasta



- Hyväksytty
- ▲ Hylätty
- Käsittely kesken

HYVÄKSYTTÄVÄ ASEMAKAAVA



et-17(II)

Ohjeellinen yhdyskuntatekniisten laitosten rakennusmaa. Sulaisuus oleva luku osoittaa kerrosten lukumäärän maanalaisen kerrosten lisäksi. Ohjeelle rakennusmaalle saa sijoittaa pääkäytön, tarkoituksen mukaisia tiloja kerroksin yhdyskuntatekniisten laitosten tilatyyppien huoneiden, tilakäyttökohdan kerrosta sisältäviä laitosten kerroksia. Mikäli tilakokoli ei ole tarvetta, kerroksia saadaan osoittaa pääkäyttökohdaksi.

Auton säilytyspaikan ja talousrakennuksen rakennusmaa.

Maanalainen tila.

Maanalainen tila, johon saadaan sijoittaa pysäköintilaitos. Roomalainen numero osoittaa pysäköintilaitoksen lukumäärän. Pysäköintilaitoksen tulee sijoittaa kokonaisuudessaan huollonimen maanpinnan tasoa alapuolelle. Alueella sallitaan maanalaisen tilojen käyttö vähimmäistilajien maanpäällisten rakenteiden rakentamisen ympäristön sopeuttavalla tavalla.

Maanalainen tila, johon saadaan sijoittaa pysäköintilaitos ja tontin pääkäyttökohdaksi palveluvälineitä. Roomalainen numero osoittaa maanalaisen kerrosten suurimman sallitun lukumäärän.

Maanalaista tiloista maanpinnan yläpuolelle ajoneuvoille ja muulle alueille saadaan katia kaupunkikuvan ja ympäristön sopeuttavalla tavalla. Maanalaisen tilojen ilman pitoisuus ei saa ylittää ajoneuvojen kattoa.

Maanalaista tiloista maanpinnan yläpuolelle ajoneuvoille. Ajoneuvoja saadaan katia kaupunkikuvan ja ympäristön sopeuttavalla tavalla. Maanalaisen tilojen ilman pitoisuus ei saa ylittää ajoneuvojen kattoa.

Merkinällä osoitettu rakennusmaa saa ulottaa vieritien korttelin tai muun alueen yläpuolelle. Ulkoerokentän perustuksen ja liittymisen maantasoon on sijoitettava ylittämättä alueen rajat. Rakentaminen ei saa katua vieritien alueen käyttöä, kuten kulkuyhteyksiä ja pelastustien järjestämissä tai katupuuston, valaistuksen sekä ilmajohdon sijoittamista.

Merkinällä osoitettu rakennusmaa, jonka puolelta rakennuksen ulkoseinän sekä ikkunoiden ja muiden rakenteiden ääneneristyksen liikennemuuta vastaan on oltava vähintään rakennusmaalla osoitettu dBA-luvun mukainen.

Tontilla tulee olla yhtenäinen oleskelualue, johon ei saa sijoittaa autopaikkoja, vähintään 10 m² asuinpaikkaa kohti, kuitenkin vähintään 200 m².

Ohjeellinen ulkoilua ja urheilua palvelueville varattu alueen osa.

Alueen osa, jolle saa sijoittaa siirretyt veistokset sekä veistokseen liittyvät uudet ympäristökoristeet.

Istutettava alueen osa. Alueella on säilytettävä olemassa olevat puut ja niistä puutalteenkäyttöä varten on oltava täydennettävä uusilla istutuksilla ympäristön sopeuttavalla tavalla.

Torjunta-alueen osa, joka on toteutettava korkealuokkisesti ja ympäristön sopeutavasti.

Ohjeellinen julkoliikenteen laukukäytölle varattu alueen osa.

Alueella saa sijoittaa ajoneuvoja. Sulaisuus oleva merkinällä osoittaa korttelin osan, jolle ajo kyttyvien alueen kautta on sallittua.

Ajoneuvo.

Ohjeellinen ulkoilureitti.

Ohjeellinen yleiselle jalkankululle ja polkupyöräilylle varattu alueen osa.

Ohjeellinen pysäköintipaikka.

Maanalainen johto.

Maanalaista johtoa varten varattu alueen osa.

Kadun tai liikennealueen alittava kevyen liikenteen yhteys.

Ajoneuvoliikennän liikemäärän sija.

Katualan rajan osa, jonka kohdalla ei saa jättää ajoneuvoliikennettä.

Vettäläpikäsitellyillä pinnoilla tuleva huulevesi tulee viivyttyä huuleen, eikä viivytyspintojen avulla saa ohittaa huuleen viivytystä. Huulevesi tulee ohittaa viivytyspintojen avulla huuleen ja huulevesi tulee viivyttyä huuleen, eikä viivytyspintojen avulla saa ohittaa huuleen viivytystä. Huulevesi tulee ohittaa viivytyspintojen avulla huuleen ja huulevesi tulee viivyttyä huuleen, eikä viivytyspintojen avulla saa ohittaa huuleen viivytystä.

Ohjeellinen alueelliseen huulevesijärjestelmälle varattu alueen osa, jossa huulevesi johdetaan ja viivytetään alaa- ja orjankenttiin.

Ohjeellinen alueelliseen huulevesijärjestelmälle varattu alueen osa, jonka kautta johdetaan korttelin huulevesiä ja viivytetään katualan huulevesiä luonnonmukaisesti painanteita. Alueella ei saa rakentaa huulevesialtaita. Olevien puuston säilyminen on kiinnitettävä huomioita.

Ohjeellinen korttelikerrosala, joka on tarkoitettu heikoipöytäliikennettä varten. Lentoliikennealueen liikemäärän sija korkeudessa on merkitty suhteella.

Alueen osa, jolla sijaitsee suojelutalouden muistomerkki.

Rakennusteollisuus, maaseutunäkö ja kaupunkikuvan kannalta tärkeä alue. Alueen ympäristön suunnittelutavat rakennukset ja rakennelmat tulee toteuttaa alueen rakennusteollisuus ja kaupunkikuvalliset arvot huolellisesti ottaen huomioon.

Luonnonlaitteen säilyttäminen liito-oran eliympäristö. Liito-oran elinolosuhteita edistävät toimenpiteet ovat sallittuja.

Alueen osa, jolla liito-oran elinolosuhteiden ja kulkureittien turvaamiseksi on sijoitettava puuston laatuun ja laajuuteen kiinnitettävä erityistä huomiota.

Alueen osa, jolla liito-oran elinolosuhteiden ja kulkureittien turvaamiseksi tulee säilyttää ja istuttaa laajalla liito-oran-alueella suotuisia puustoja.

Suojelutalouden rakennus.

Rakennus- ja asuinrakennuksen liitettyä rakennusmaahan pohjalta laadittu melontajärjestelmä. Asemakaavassa vaadittuja melontajärjestelmien on tarvitessa parannettava.

Merkinällä osoittaa, että lähi asema- ja varten on laadittu rakennusteollisuus, joka on tarkoitettu rakennusteollisuuden liitettyä. Luku tarkoittaa asemakaavan numeroa.

Merkinällä osoittaa, että lähi asema- ja varten on laadittu yleissuunnitelma, joka on asemakaavakarttaa. Luku tarkoittaa asemakaavan numeroa.

Alueen osa, jolla saadaan rakentaa pihatuon, katualan tai pysäköintilaitoksen yläpuolelle kulkuyhteyksiä, joiden alkukokoruuksien on vähintään luvun osoittama metrimäärä.

Merkinällä osoittaa, että tontin autopaikkoja saadaan sijoittaa enintään 300 m² pinnalla olevaan pysäköintialueeseen.

le-5

Maanalaista tiloista maanpinnan yläpuolelle ajoneuvoille ja muulle alueille saadaan katia kaupunkikuvan ja ympäristön sopeuttavalla tavalla. Maanalaisen tilojen ilman pitoisuus ei saa ylittää ajoneuvojen kattoa.

Ohjeellinen ulkoilua ja urheilua palvelueville varattu alueen osa.

Alueen osa, jolle saa sijoittaa siirretyt veistokset sekä veistokseen liittyvät uudet ympäristökoristeet.

Istutettava alueen osa. Alueella on säilytettävä olemassa olevat puut ja niistä puutalteenkäyttöä varten on oltava täydennettävä uusilla istutuksilla ympäristön sopeuttavalla tavalla.

Torjunta-alueen osa, joka on toteutettava korkealuokkisesti ja ympäristön sopeutavasti.

Ohjeellinen julkoliikenteen laukukäytölle varattu alueen osa.

Alueella saa sijoittaa ajoneuvoja. Sulaisuus oleva merkinällä osoittaa korttelin osan, jolle ajo kyttyvien alueen kautta on sallittua.

Ajoneuvo.

Ohjeellinen ulkoilureitti.

Ohjeellinen yleiselle jalkankululle ja polkupyöräilylle varattu alueen osa.

Ohjeellinen pysäköintipaikka.

Maanalainen johto.

Maanalaista johtoa varten varattu alueen osa.

Kadun tai liikennealueen alittava kevyen liikenteen yhteys.

Ajoneuvoliikennän liikemäärän sija.

Katualan rajan osa, jonka kohdalla ei saa jättää ajoneuvoliikennettä.

Vettäläpikäsitellyillä pinnoilla tuleva huulevesi tulee viivyttyä huuleen, eikä viivytyspintojen avulla saa ohittaa huuleen viivytystä. Huulevesi tulee ohittaa viivytyspintojen avulla huuleen ja huulevesi tulee viivyttyä huuleen, eikä viivytyspintojen avulla saa ohittaa huuleen viivytystä.

Ohjeellinen alueelliseen huulevesijärjestelmälle varattu alueen osa, jossa huulevesi johdetaan ja viivytetään alaa- ja orjankenttiin.

Ohjeellinen alueelliseen huulevesijärjestelmälle varattu alueen osa, jonka kautta johdetaan korttelin huulevesiä ja viivytetään katualan huulevesiä luonnonmukaisesti painanteita. Alueella ei saa rakentaa huulevesialtaita. Olevien puuston säilyminen on kiinnitettävä huomioita.

Ohjeellinen korttelikerrosala, joka on tarkoitettu heikoipöytäliikennettä varten. Lentoliikennealueen liikemäärän sija korkeudessa on merkitty suhteella.

Alueen osa, jolla sijaitsee suojelutalouden muistomerkki.

Rakennusteollisuus, maaseutunäkö ja kaupunkikuvan kannalta tärkeä alue. Alueen ympäristön suunnittelutavat rakennukset ja rakennelmat tulee toteuttaa alueen rakennusteollisuus ja kaupunkikuvalliset arvot huolellisesti ottaen huomioon.

Luonnonlaitteen säilyttäminen liito-oran eliympäristö. Liito-oran elinolosuhteita edistävät toimenpiteet ovat sallittuja.

Alueen osa, jolla liito-oran elinolosuhteiden ja kulkureittien turvaamiseksi on sijoitettava puuston laatuun ja laajuuteen kiinnitettävä erityistä huomiota.

Alueen osa, jolla liito-oran elinolosuhteiden ja kulkureittien turvaamiseksi tulee säilyttää ja istuttaa laajalla liito-oran-alueella suotuisia puustoja.

Suojelutalouden rakennus.

Rakennus- ja asuinrakennuksen liitettyä rakennusmaahan pohjalta laadittu melontajärjestelmä. Asemakaavassa vaadittuja melontajärjestelmien on tarvitessa parannettava.

Merkinällä osoittaa, että lähi asema- ja varten on laadittu rakennusteollisuus, joka on tarkoitettu rakennusteollisuuden liitettyä. Luku tarkoittaa asemakaavan numeroa.

Merkinällä osoittaa, että lähi asema- ja varten on laadittu yleissuunnitelma, joka on asemakaavakarttaa. Luku tarkoittaa asemakaavan numeroa.

Alueen osa, jolla saadaan rakentaa pihatuon, katualan tai pysäköintilaitoksen yläpuolelle kulkuyhteyksiä, joiden alkukokoruuksien on vähintään luvun osoittama metrimäärä.

Merkinällä osoittaa, että tontin autopaikkoja saadaan sijoittaa enintään 300 m² pinnalla olevaan pysäköintialueeseen.

le-5

Maanalaista tiloista maanpinnan yläpuolelle ajoneuvoille ja muulle alueille saadaan katia kaupunkikuvan ja ympäristön sopeuttavalla tavalla. Maanalaisen tilojen ilman pitoisuus ei saa ylittää ajoneuvojen kattoa.

Ohjeellinen ulkoilua ja urheilua palvelueville varattu alueen osa.

Alueen osa, jolle saa sijoittaa siirretyt veistokset sekä veistokseen liittyvät uudet ympäristökoristeet.

Istutettava alueen osa. Alueella on säilytettävä olemassa olevat puut ja niistä puutalteenkäyttöä varten on oltava täydennettävä uusilla istutuksilla ympäristön sopeuttavalla tavalla.

Torjunta-alueen osa, joka on toteutettava korkealuokkisesti ja ympäristön sopeutavasti.

Ohjeellinen julkoliikenteen laukukäytölle varattu alueen osa.

Alueella saa sijoittaa ajoneuvoja. Sulaisuus oleva merkinällä osoittaa korttelin osan, jolle ajo kyttyvien alueen kautta on sallittua.

Ajoneuvo.

Ohjeellinen ulkoilureitti.

Ohjeellinen yleiselle jalkankululle ja polkupyöräilylle varattu alueen osa.

Ohjeellinen pysäköintipaikka.

Maanalainen johto.

Maanalaista johtoa varten varattu alueen osa.

Kadun tai liikennealueen alittava kevyen liikenteen yhteys.

Ajoneuvoliikennän liikemäärän sija.

Katualan rajan osa, jonka kohdalla ei saa jättää ajoneuvoliikennettä.

Vettäläpikäsitellyillä pinnoilla tuleva huulevesi tulee viivyttyä huuleen, eikä viivytyspintojen avulla saa ohittaa huuleen viivytystä. Huulevesi tulee ohittaa viivytyspintojen avulla huuleen ja huulevesi tulee viivyttyä huuleen, eikä viivytyspintojen avulla saa ohittaa huuleen viivytystä.

Ohjeellinen alueelliseen huulevesijärjestelmälle varattu alueen osa, jossa huulevesi johdetaan ja viivytetään alaa- ja orjankenttiin.

Ohjeellinen alueelliseen huulevesijärjestelmälle varattu alueen osa, jonka kautta johdetaan korttelin huulevesiä ja viivytetään katualan huulevesiä luonnonmukaisesti painanteita. Alueella ei saa rakentaa huulevesialtaita. Olevien puuston säilyminen on kiinnitettävä huomioita.

Ohjeellinen korttelikerrosala, joka on tarkoitettu heikoipöytäliikennettä varten. Lentoliikennealueen liikemäärän sija korkeudessa on merkitty suhteella.

Alueen osa, jolla sijaitsee suojelutalouden muistomerkki.

Rakennusteollisuus, maaseutunäkö ja kaupunkikuvan kannalta tärkeä alue. Alueen ympäristön suunnittelutavat rakennukset ja rakennelmat tulee toteuttaa alueen rakennusteollisuus ja kaupunkikuvalliset arvot huolellisesti ottaen huomioon.

Luonnonlaitteen säilyttäminen liito-oran eliympäristö. Liito-oran elinolosuhteita edistävät toimenpiteet ovat sallittuja.

Alueen osa, jolla liito-oran elinolosuhteiden ja kulkureittien turvaamiseksi on sijoitettava puuston laatuun ja laajuuteen kiinnitettävä erityistä huomiota.

Alueen osa, jolla liito-oran elinolosuhteiden ja kulkureittien turvaamiseksi tulee säilyttää ja istuttaa laajalla liito-oran-alueella suotuisia puustoja.

Suojelutalouden rakennus.

Rakennus- ja asuinrakennuksen liitettyä rakennusmaahan pohjalta laadittu melontajärjestelmä. Asemakaavassa vaadittuja melontajärjestelmien on tarvitessa parannettava.

Merkinällä osoittaa, että lähi asema- ja varten on laadittu rakennusteollisuus, joka on tarkoitettu rakennusteollisuuden liitettyä. Luku tarkoittaa asemakaavan numeroa.

Merkinällä osoittaa, että lähi asema- ja varten on laadittu yleissuunnitelma, joka on asemakaavakarttaa. Luku tarkoittaa asemakaavan numeroa.

Alueen osa, jolla saadaan rakentaa pihatuon, katualan tai pysäköintilaitoksen yläpuolelle kulkuyhteyksiä, joiden alkukokoruuksien on vähintään luvun osoittama metrimäärä.

Merkinällä osoittaa, että tontin autopaikkoja saadaan sijoittaa enintään 300 m² pinnalla olevaan pysäköintialueeseen.

le-5

Maanalaista tiloista maanpinnan yläpuolelle ajoneuvoille ja muulle alueille saadaan katia kaupunkikuvan ja ympäristön sopeuttavalla tavalla. Maanalaisen tilojen ilman pitoisuus ei saa ylittää ajoneuvojen kattoa.

Ohjeellinen ulkoilua ja urheilua palvelueville varattu alueen osa.

Alueen osa, jolle saa sijoittaa siirretyt veistokset sekä veistokseen liittyvät uudet ympäristökoristeet.

Istutettava alueen osa. Alueella on säilytettävä olemassa olevat puut ja niistä puutalteenkäyttöä varten on oltava täydennettävä uusilla istutuksilla ympäristön sopeuttavalla tavalla.

Torjunta-alueen osa, joka on toteutettava korkealuokkisesti ja ympäristön sopeutavasti.

Ohjeellinen julkoliikenteen laukukäytölle varattu alueen osa.

Alueella saa sijoittaa ajoneuvoja. Sulaisuus oleva merkinällä osoittaa korttelin osan, jolle ajo kyttyvien alueen kautta on sallittua.

Ajoneuvo.

Ohjeellinen ulkoilureitti.

Ohjeellinen yleiselle jalkankululle ja polkupyöräilylle varattu alueen osa.

Ohjeellinen pysäköintipaikka.

Maanalainen johto.

Maanalaista johtoa varten varattu alueen osa.

Kadun tai liikennealueen alittava kevyen liikenteen yhteys.

Ajoneuvoliikennän liikemäärän sija.

Katualan rajan osa, jonka kohdalla ei saa jättää ajoneuvoliikennettä.

Vettäläpikäsitellyillä pinnoilla tuleva huulevesi tulee viivyttyä huuleen, eikä viivytyspintojen avulla saa ohittaa huuleen viivytystä. Huulevesi tulee ohittaa viivytyspintojen avulla huuleen ja huulevesi tulee viivyttyä huuleen, eikä viivytyspintojen avulla saa ohittaa huuleen viivytystä.

Ohjeellinen alueelliseen huulevesijärjestelmälle varattu alueen osa, jossa huulevesi johdetaan ja viivytetään alaa- ja orjankenttiin.

Ohjeellinen alueelliseen huulevesijärjestelmälle varattu alueen osa, jonka kautta johdetaan korttelin huulevesiä ja viivytetään katualan huulevesiä luonnonmukaisesti painanteita. Alueella ei saa rakentaa huulevesialtaita. Olevien puuston säilyminen on kiinnitettävä huomioita.

Ohjeellinen korttelikerrosala, joka on tarkoitettu heikoipöytäliikennettä varten. Lentoliikennealueen liikemäärän sija korkeudessa on merkitty suhteella.

Alueen osa, jolla sijaitsee suojelutalouden muistomerkki.

Rakennusteollisuus, maaseutunäkö ja kaupunkikuvan kannalta tärkeä alue. Alueen ympäristön suunnittelutavat rakennukset ja rakennelmat tulee toteuttaa alueen rakennusteollisuus ja kaupunkikuvalliset arvot huolellisesti ottaen huomioon.

Luonnonlaitteen säilyttäminen liito-oran eliympäristö. Liito-oran elinolosuhteita edistävät toimenpiteet ovat sallittuja.

Alueen osa, jolla liito-oran elinolosuhteiden ja kulkureittien turvaamiseksi on sijoitettava puuston laatuun ja laajuuteen kiinnitettävä erityistä huomiota.

Alueen osa, jolla liito-oran elinolosuhteiden ja kulkureittien turvaamiseksi tulee säilyttää ja istuttaa laajalla liito-oran-alueella suotuisia puustoja.

Suojelutalouden rakennus.

Rakennus- ja asuinrakennuksen liitettyä rakennusmaahan pohjalta laadittu melontajärjestelmä. Asemakaavassa vaadittuja melontajärjestelmien on tarvitessa parannettava.

Merkinällä osoittaa, että lähi asema- ja varten on laadittu rakennusteollisuus, joka on tarkoitettu rakennusteollisuuden liitettyä. Luku tarkoittaa asemakaavan numeroa.

Merkinällä osoittaa, että lähi asema- ja varten on laadittu yleissuunnitelma, joka on asemakaavakarttaa. Luku tarkoittaa asemakaavan numeroa.

Alueen osa, jolla saadaan rakentaa pihatuon, katualan tai pysäköintilaitoksen yläpuolelle kulkuyhteyksiä, joiden alkukokoruuksien on vähintään luvun osoittama metrimäärä.

Merkinällä osoittaa, että tontin autopaikkoja saadaan sijoittaa enintään 300 m² pinnalla olevaan pysäköintialueeseen.

le-5

Maanalaista tiloista maanpinnan yläpuolelle ajoneuvoille ja muulle alueille saadaan katia kaupunkikuvan ja ympäristön sopeuttavalla tavalla. Maanalaisen tilojen ilman pitoisuus ei saa ylittää ajoneuvojen kattoa.

Ohjeellinen ulkoilua ja urheilua palvelueville varattu alueen osa.

Alueen osa, jolle saa sijoittaa siirretyt veistokset sekä veistokseen liittyvät uudet ympäristökoristeet.

Istutettava alueen osa. Alueella on säilytettävä olemassa olevat puut ja niistä puutalteenkäyttöä varten on oltava täydennettävä uusilla istutuksilla ympäristön sopeuttavalla tavalla.

Torjunta-alueen osa, joka on toteutettava korkealuokkisesti ja ympäristön sopeutavasti.

Ohjeellinen julkoliikenteen laukukäytölle varattu alueen osa.

Alueella saa sijoittaa ajoneuvoja. Sulaisuus oleva merkinällä osoittaa korttelin osan, jolle ajo kyttyvien alueen kautta on sallittua.

Ajoneuvo.

Ohjeellinen ulkoilureitti.

Ohjeellinen yleiselle jalkankululle ja polkupyöräilylle varattu alueen osa.

Ohjeellinen pysäköintipaikka.

Maanalainen johto.

Maanalaista johtoa varten varattu alueen osa.

Kadun tai liikennealueen alittava kevyen liikenteen yhteys.

Ajoneuvoliikennän liikemäärän sija.

Katualan rajan osa, jonka kohdalla ei saa jättää ajoneuvoliikennettä.

Vettäläpikäsitellyillä pinnoilla tuleva huulevesi tulee viivyttyä huuleen, eikä viivytyspintojen avulla saa ohittaa huuleen viivytystä. Huulevesi tulee ohittaa viivytyspintojen avulla huuleen ja huulevesi tulee viivyttyä huuleen, eikä viivytyspintojen avulla saa ohittaa huuleen viivytystä.

Ohjeellinen alueelliseen huulevesijärjestelmälle varattu alueen osa, jossa huulevesi johdetaan ja viivytetään alaa- ja orjankenttiin.

Ohjeellinen alueelliseen huulevesijärjestelmälle varattu alueen osa, jonka kautta johdetaan korttelin huulevesiä ja viivytetään katualan huulevesiä luonnonmukaisesti painanteita. Alueella ei saa rakentaa huulevesialtaita. Olevien puuston säilyminen on kiinnitettävä huomioita.

Ohjeellinen korttelikerrosala, joka on tarkoitettu heikoipöytäliikennettä varten. Lentoliikennealueen liikemäärän sija korkeudessa on merkitty suhteella.

Alueen osa, jolla sijaitsee suojelutalouden muistomerkki.

Rakennusteollisuus, maaseutunäkö ja kaupunkikuvan kannalta tärkeä alue. Alueen ympäristön suunnittelutavat rakennukset ja rakennelmat tulee toteuttaa alueen rakennusteollisuus ja kaupunkikuvalliset arvot huolellisesti ottaen huomioon.

Luonnonlaitteen säilyttäminen liito-oran eliympäristö. Liito-oran elinolosuhteita edistävät toimenpiteet ovat sallittuja.

Alueen osa, jolla liito-oran elinolosuhteiden ja kulkureittien turvaamiseksi on sijoitettava puuston laatuun ja laajuuteen kiinnitettävä erityistä huomiota.

Alueen osa, jolla liito-oran elinolosuhteiden ja kulkureittien turvaamiseksi tulee säilyttää ja istuttaa laajalla liito-oran-alueella suotuisia puustoja.

Suojelutalouden rakennus.

Rakennus- ja asuinrakennuksen liitettyä rakennusmaahan pohjalta laadittu melontajärjestelmä. Asemakaavassa vaadittuja melontajärjestelmien on tarvitessa parannettava.

Merkinällä osoittaa, että lähi asema- ja varten on laadittu rakennusteollisuus, joka on tarkoitettu rakennusteollisuuden liitettyä. Luku tarkoittaa asemakaavan numeroa.

Merkinällä osoittaa, että lähi asema- ja varten on laadittu yleissuunnitelma, joka on asemakaavakarttaa. Luku tarkoittaa asemakaavan numeroa.

Alueen osa, jolla saadaan rakentaa pihatuon, katualan tai pysäköintilaitoksen yläpuolelle kulkuyhteyksiä, joiden alkukokoruuksien on vähintään luvun osoittama metrimäärä.

Merkinällä osoittaa, että tontin autopaikkoja saadaan sijoittaa enintään 300 m² pinnalla olevaan pysäköintialueeseen.

KISSA

878 Korttelin numero.
24 Tontin numero.
48 Ohjeellisen tontin numero.

MEDISINARINPUI
Kadun, katauaukon, tontin, puuston tai muun yleisen alueen nimi.

SÄTEENAUKIO
Tontin osalla käytettävä osoite.

7500 Sillan, muun väylän tai paikan nimi.

LPA-5
Rakennusosuek kerosalaneliometriä.

VI
Roomalainen numero osoittaa rakennuksen, rakennuksen tai sen osan suurimman sallitun lukumäärän.

e=0,5 Rakennuksen vesikatvan ylempiä kohdista korkeus.

et-12
Rakennusmaa.

Ohjeellinen rakennuksen paikka.

et-12
Yhdyskuntatekniisten laitosten rakennusmaa.

et-12
Tontilla on varattava sähkölaitteiden kannalta tarkoituksenmukainen polkujen tilar 30 m²n suuruisen muuttaman rakentamista varten. Suunnitelmassa on sijoitettava rakennusmaa rakennusmaalla tai sen ulkopuolella.

et-12(60m2)
Korttelialueella tulee varata sähkölaitteiden kannalta tarkoituksenmukaisena polkujen tilar erittäin vaikeissa olosuhteissa kerosalaneliometriä suuruisella rakennusmaalla, jonka saa rakentaa virsinaisen rakennusmaalla. Se voi sijaita rakennuksessa, erillisessä rakennuksessa rakennusmaalla tai sen ulkopuolella.

ASEMAKAAVAMERKINNÄTÄ MÄÄRÄYKSET

Asuin-, liike- ja toimistorakennusten korttelialue. Tontille on varattava autopaikkoja merkinään osoittama määrä. Tontin autopaikkoja saadaan osoittaa enintään 300 m² pinnalla olevasta pysäköintialueesta.

Julkisten lähipalvelurakennusten korttelialue.

Sosiaali- ja terveyshuoltoon palveluevien rakennusten korttelialue, jolle saa rakentaa myös henkilönnän ja toimintaan liittyviä asuntoja. Tontille on varattava autopaikkoja merkinään osoittama määrä.

Sairaala- ja opetustiloina palveluevien rakennusten korttelialue.

Liike- ja toimistorakennusten korttelialue, jolla sallitaan terveyshuoltoon palveluevien tutkimus-, opetus- ja huolto-tilojen rakentaminen. Korttelialueella ei saa sijoittaa liite-tiloja, jotka aiheuttaa melua, tärinää, ilman pilaantumista tai muuta häiriötä. Alueella tulee olla yksi kuutiometri jokaisesta neliömetristä tilasta. Autopaikkoja tulee varata merkinään osoittamalla tontilla tai enintään 300 metrin päähän rakennettavasta pysäköintialueesta.

Liike- ja toimistorakennusten korttelialue, jolla sallitaan terveyshuoltoon palveluevien tutkimus-, opetus- ja huolto-tilojen rakentaminen. Korttelialueella ei saa sijoittaa liite-tiloja, jotka aiheuttaa melua, tärinää, ilman pilaantumista tai muuta häiriötä. Alueella tulee olla yksi kuutiometri jokaisesta neliömetristä tilasta. Autopaikkoja tulee varata merkinään osoittamalla tontilla tai enintään 300 metrin päähän rakennettavasta pysäköintialueesta.

AL-32
Asuin-, liike- ja toimistorakennusten korttelialue. Tontille on varattava autopaikkoja merkinään osoittama määrä. Tontin autopaikkoja saadaan osoittaa enintään 300 m² pinnalla olevasta pysäköintialueesta.

Julkisten lähipalvelurakennusten korttelialue.

Sosiaali- ja terveyshuoltoon palveluevien rakennusten korttelialue, jolle saa rakentaa myös henkilönnän ja toimintaan liittyviä asuntoja. Tontille on varattava autopaikkoja merkinään osoittama määrä.

Sairaala- ja opetustiloina palveluevien rakennusten korttelialue.

Liike- ja toimistorakennusten korttelialue, jolla sallitaan terveyshuoltoon palveluevien tutkimus-, opetus- ja huolto-tilojen rakentaminen. Korttelialueella ei saa sijoittaa liite-tiloja, jotka aiheuttaa melua, tärinää, ilman pilaantumista tai muuta häiriötä. Alueella tulee olla yksi kuutiometri jokaisesta neliömetristä tilasta. Autopaikkoja tulee varata merkinään osoittamalla tontilla tai enintään 300 metrin päähän rakennettavasta pysäköintialueesta.

TAMPERE

ASEMAKAAVA
Kaupunginosat: KAUPPI
Korttelit: 881 ja 891
Katu-, virkistys- ja erityisalueita.
Kaupunginosa rajat.

ASEMAKAAVAN MUUTOS
Kaupunginosat: KAUPPI
Korttelit: 881, 877, 878 ja 895
Katu-, virkistys- ja erityisalueita.
Kaupunginosa rajat.

ASEMAKAAVAN MUUTOKSELLA MUODOSTUU
Kaupunginosat: KAUPPI
Korttelit: 881, 877, 878 ja 895
Katu-, virkistys- ja erityisalueita.
Kaupunginosa rajat.

TÄMÄN ASEMAKAAVAKARTTAN LIITTYVÄ ASEMAKAAVAN SELOSTUS, HAVAINNAPRIIRI JA POISTETTAVA ASEMAKAAVA.
TÄMÄN ASEMAKAAVAN ALUEELLA TONTTI- JA LAATIMAN SIIVONAN JA ERILLISEN.
TÄMÄN ASEMAKAAVAN ALUEELLA ON VOIMASSA TONTTI- JA LAATIMAN SIIVONAN JA ERILLISEN.
4.8.2015 Elna Karppinen, va. asemakaavapäällikkö

Korjattu tontinumerot kortteilla 881 sekä Sädetie.
4.8.2015 Elna Karppinen, va. asemakaavapäällikkö

1:1000
0 10 20 30 40 50 100 150

KAUPUNKIYMPÄRISTÖN KEHITTÄMINEN / KAUPUNKIYMPÄRISTÖN KEHITTÄMINEN
Asemakaavaperustinen pöytäkäytäntö, pöytäkäytäntö 1:2000 voimassa
luvan kaavoituslupaus, asemakaavan (1284/1999) voimaantulo, 9.12.2013

KAUPUNKIYMPÄRISTÖN KEHITTÄMINEN / MAANKÄYTTÖN SUUNNITTELU
Suunnitelma: E.H.
Pöytäkäytäntö: E.H.
Pvm: 27.1.2014
Tekn. pvm: 14.5.2014, 22.8.2014, 22.9.2014
Asemakaavakartta nro: 8311
KV-tyy: 11.5.2015